

Seznam PS a SO:

D.1 TECHNOLOGICKÁ ČÁST

D.1.1 Železniční zabezpečovací zařízení

D.1.1.2 Tratové zabezpečovací zařízení

PS 21-01-21 Opatovice nad Labem-Pohřebačka - Hradec Králové hl. n., TZZ

D.1.2 Železniční sdělovací zařízení (členění dle projektu)

D.1.2.5 Dálkový kabel, optický kabel, závěsný optický kabel

PS 21-02-51 Opatovice nad Labem-Pohřebačka - Hradec Králové hl. n., TOK a TK

PS 27-02-51 Opatovice nad Labem-Pohřebačka - Odb Plačice, TOK a TK

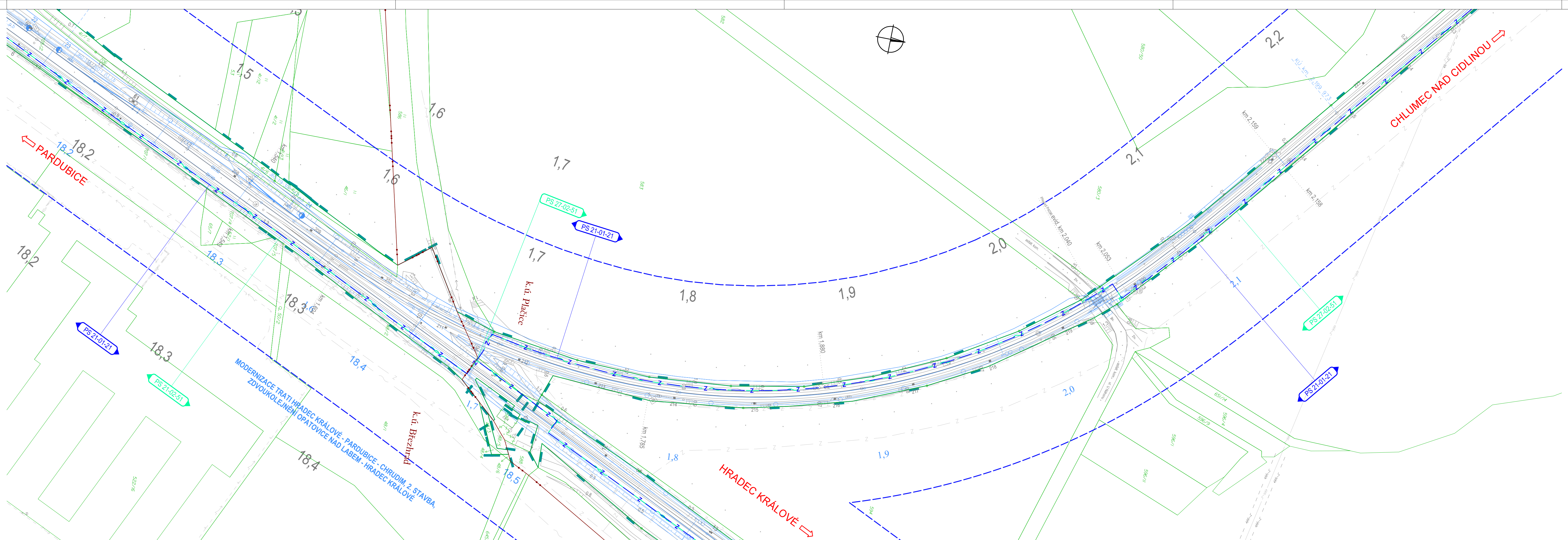
PS 09-02-01 Opatovice nad Labem-Pohřebačka - Hradec Králové-Slezské Předměstí, úprava DOK ČD-Telematika

LEGENDA NOVÉHO STAVU

- Z ZABEZPEČOVACÍ ZAŘÍZENÍ DRAŽNÍ
- SDĚLOVACÍ ZAŘÍZENÍ DRAŽNÍ / NEDRAŽNÍ
- SOUVISEJÍCÍ STAVBA
- OCHRANNÉ PÁSMO DRÁHY

LEGENDA STÁVAJÍCÍCH INŽENÝRSKÝCH SÍTÍ

- POZN.: ZÁKRES PROVEDEN DLE PODKLADŮ POSKYTNUTÝCH SPRÁVCI
- |                           |                     |
|---------------------------|---------------------|
| ELEKTRO VN NADZEMNÍ       | KANALIZACE DEŠŤOVÁ  |
| ELEKTRO VN NADZEMNÍ       | KANALIZACE JEDNOTNÁ |
| ELEKTRO VN PODZEMNÍ       | VODOVOD             |
| ELEKTRO NN NADZEMNÍ       | VODOVOD UŽITKOVÝ    |
| ELEKTRO NN PODZEMNÍ       | VODOVOD POŽÁRNÍ     |
| SDĚLOVACÍ KABEL METALICKÝ | PLYNOVOD VTL        |
| SDĚLOVACÍ KABEL OPTICKÝ   | PLYNOVOD STL        |
| SDĚLOVACÍ KABEL KOAXIÁLNÍ | PLYNOVOD NTL        |
| Z ZABEZPEČOVACÍ KABEL     | HORKOVOD            |
| KANALIZACE                | TEPLOVOD            |



Jiná ověření:	Paré:		
Orientační schéma:	Razítko oprávněné osoby:		
Podpis: Datum:			
Revize:	Datum:	Popis:	Kontroloval:
000	16.04.2024	Definitivní odevzdání dokumentace	ING. DANIEL FILIP
Stavebník/Investor: <b>Správa železnic, státní organizace</b>			
Adresa: <b>Dlážděná 1003/7, 110 00 Praha 1</b>			
Zástupce investora: <b>Stavební správa východ</b>			
Adresa: <b>Nerudova 773/1, 779 00 Olomouc</b>			
<b>SUDOP PRAHA a.s.</b>			
Zhotovitel díla: <b>SP + SEU_HK-Pardubice-Chrudim_2.st_ŽST Hradec Králové</b>			
Adresa: <b>Olšanská 2643/1a, 130 00 Praha 3</b>			
Kontakt: <b>T: +420 605 229 020</b>			
<b>E: praha@sudop.cz</b>			
Zhotovitel části/objektu: <b>SUDOP PRAHA a.s.</b>			
Adresa: <b>Horova 1767/26, 500 02 Hradec Králové</b>			
Kontakt: <b>T: +420 498 655 928</b>			
<b>E: hradec@sudop.cz</b>			
Hlavní projektant (HIP): <b>ING. DANIEL FILIP</b>		Specialista: <b>ING. MONIKA POSPÍCHALOVÁ</b>	
Název stavby/akce:	<b>MODERNIZACE TRATI HRADEC KRÁLOVÉ - PARDUBICE - CHRUDIM, 2. STAVBA, ZDOVKOLEJENÍ OPATOVIC NAD LABEM - HRADEC KRÁLOVÉ, 1. ETAPA, ŽST HRADEC KRÁLOVÉ HL. N.</b>	Označení investora:	<b>5621900133</b>
Název části:	Situační výkresy	Zakázka:	<b>19-254,250</b>
Název objektu/díleč části:	<b>Koordinační situační výkres</b>	Označení části:	<b>C.3</b>
Název přílohy:	Koordinační situace	Označení objektu/komplexu:	<b>-</b>
Název díleč části přílohy:	km 1,5 - 2,2 tratě Opatovice nad Labem - Odbočka Plačice, km 18,2 - 18,5 tratě Pardubice - Jaroměř	Číslo přílohy (typ/pořadí):	<b>2. 017</b>
Odpovědný projektant:	Zpracovatel přílohy: <b>ING. MONIKA POSPÍCHALOVÁ</b>	Stupeň dokumentace:	<b>DUSP + PDPS</b>
Kraj:	Katastrální území: <b>Královéhradecký</b>	Formáty: <b>1:1 000</b>	Smluvní datum zpracování:
	Viz textová část	TUDU: <b>1302 F1</b>	<b>16.04.2024</b>
Označení investora: <b>5621900133</b>			
Stupeň dokumentace: <b>DUSP + PDPS</b>			
Formáty: <b>1:1 000</b>			
TUDU: <b>1302 F1</b>			
Smluvní datum zpracování: <b>16.04.2024</b>			
Prostor pro další informace:			